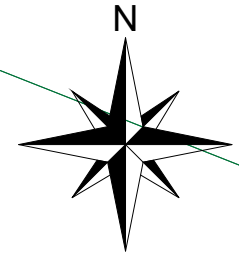


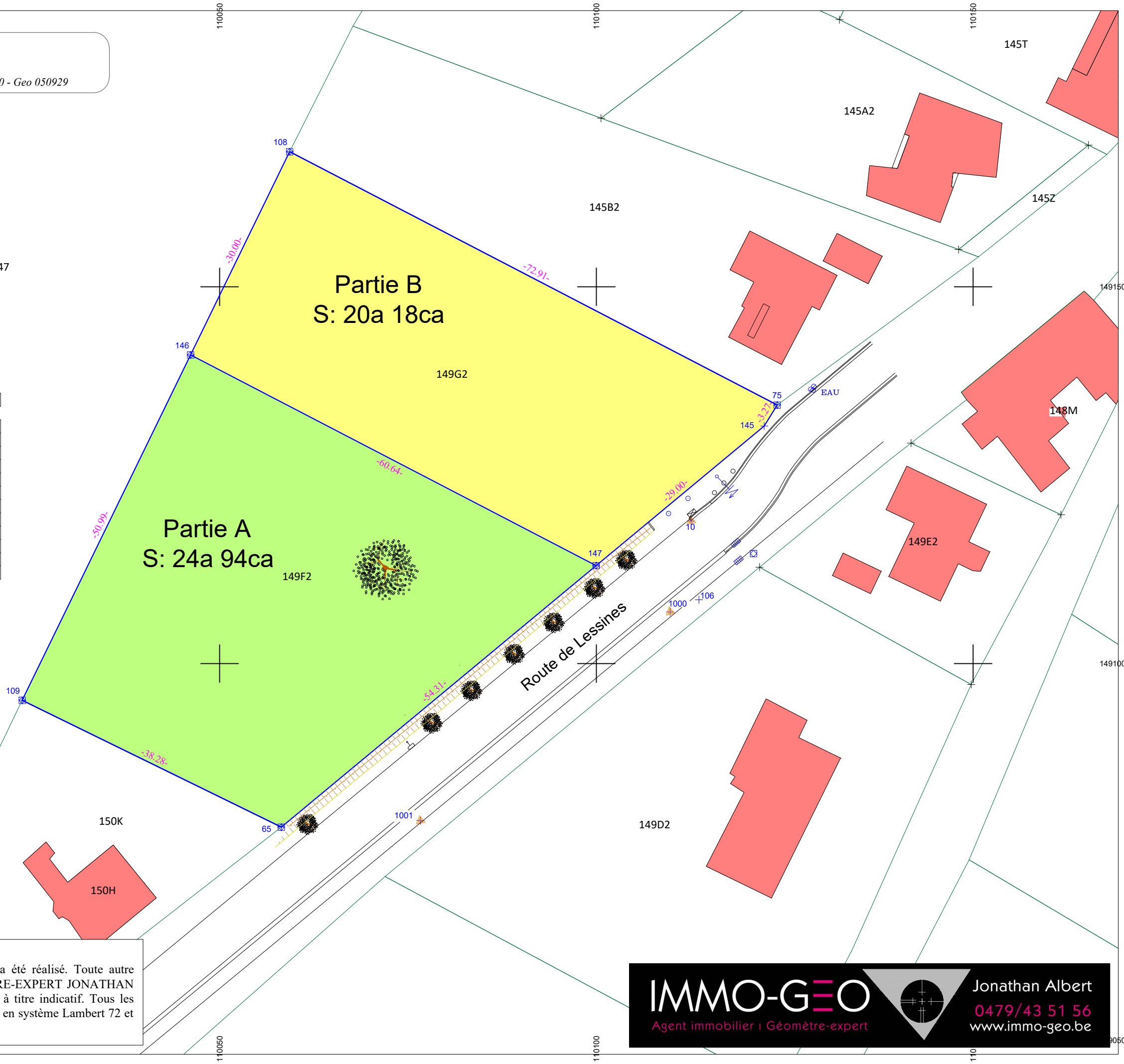
Ville d'Ath, 2ème Division, Lanquesaint  
Section A

Echelle 1/500 - PL/3873/JA - 16/07/2020 - Geo 050929



COVADIS - LISTING DE POINTS

Matricule	X insertion	Y insertion
10	110112.567	149118.931
65	110058.189	149078.290
75	110123.996	149134.310
106	110113.618	149108.463
108	110059.300	149167.920
109	110023.805	149095.120
145	110122.273	149131.529
146	110046.152	149140.953
147	110099.966	149112.997
1000	110109.793	149106.867
1001	110076.647	149079.159



**Légende**

	Seuil		Poteau
	Borne		Clôture
	Chambre de visite		Servitude
	Vanne		Cadastré
	Repère topographique		Haie
	Avaloir		Limite de propriété

**Remarques :**  
Le présent document ne peut servir que pour l'usage pour lequel il a été réalisé. Toute autre utilisation ne pourrait engager la responsabilité de la SPRL GEOMETRE-EXPERT JONATHAN ALBERT (GEO 050929). Les renseignements cadastraux sont donnés à titre indicatif. Tous les points de limite de propriété sont connus en coordonnées planimétriques en système Lambert 72 et sont facilement matérialisables.

**IMMO-GEO**  
Agent immobilier | Géomètre-expert

**Jonathan Albert**  
0479/43 51 56  
www.immo-geo.be